



Notre catalogue est disponible  
uniquement en ligne.

C'est l'un de nos engagements  
dans la voie du développement durable

# La formation, un enjeu majeur pour l'entreprise de demain

Cliquez sur le titre du module qui vous intéresse :  
vous pourrez consulter l'intégralité du programme  
ainsi que les dates planifiées.



Le Département Formation Professionnelle Continue conseille, accompagne, forme, les personnes et les organisations afin de répondre aux enjeux de développement individuel et/ou collectif.

Vous souhaitez perfectionner vos connaissances, acquérir de nouvelles compétences, améliorer vos savoirs ou votre efficacité professionnelle, retrouvez dans ce catalogue les thématiques que nous proposons.

## ACTIVITÉS :

Formation  
Professionnelle  
Continue

Centre de  
Formation  
d'Apprentis

Centre  
d'appel

Handicap  
& Emploi

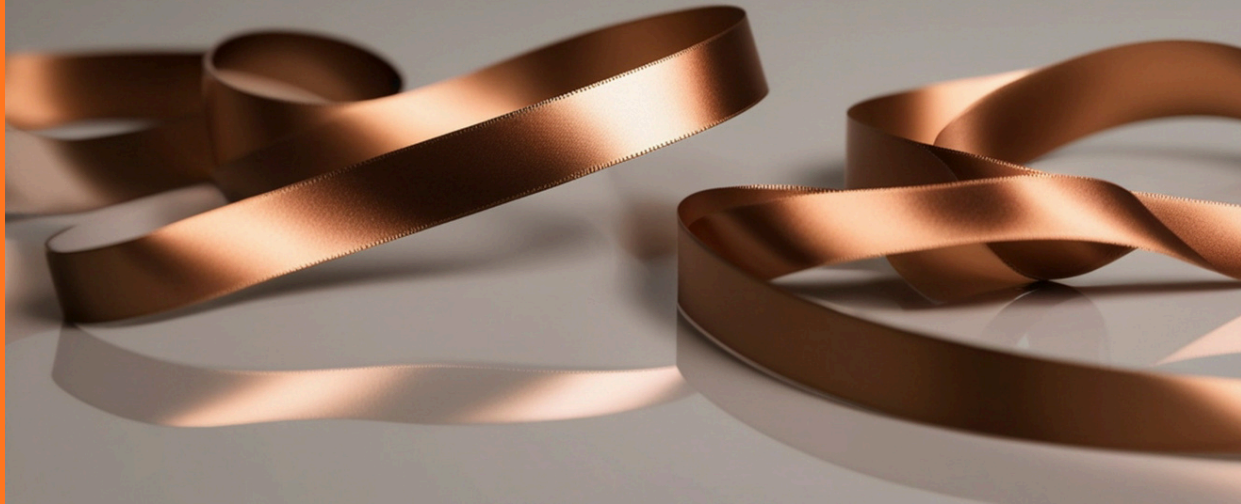


## FORMATIONS " SUR MESURE "

Vous cherchez une formation personnalisée en dehors de notre catalogue ?

Contactez-nous pour analyser ensemble vos besoins.

- Téléphone : 0590 810 325
- Email : [commercial@lboutremer.com](mailto:commercial@lboutremer.com)



## NOS ATOUTS & SPÉCIFICITÉS

LB Développement Outre-Mer, organisme de formation certifié QUALIOPi, forme chaque année plus de 700 stagiaires au travers d'une offre de formation qualifiante qui s'articule autour de 3 pôles :

- Gestion & Management
- Commerce & Relation Client
- Innovation Technologique

Ces pôles se déclinent en 15 filières.

C'est une équipe pluridisciplinaire de 9 collaborateurs qui œuvre au quotidien pour vous accompagner vers le développement de compétences et la réussite.



## GESTION ET MANAGEMENT

Marchés Publics  
Comptabilité / Finance  
Management  
Juridique  
Distribution / Logistique  
Ressources Humaines

P. 05  
P. 06 - P. 07  
P. 08 - P. 10  
P. 11 - P. 12  
P. 13  
P. 14

## COMMERCE ET RELATION CLIENT

Recouvrement  
Handicap  
Commerce / Vente  
Compétences Transverses  
Communication

P. 15 - P. 16  
P. 17  
P. 19 - P. 20  
P. 21 - P. 23  
P. 24 - P. 25

## INNOVATION TECHNOLOGIQUE

Réseaux Sociaux  
Informatique  
Bureautique  
Intelligence Artificielle  
Réalité Virtuelle

P. 26  
P. 27  
P. 28  
P. 29  
P. 30



## THÈMES

## INFORMATIONS

## TOTAL HEURES

### Chorus Pro

**Public cible :** Toute personne amenée à facturer le secteur public.

**Pré-requis :** Avoir à sa disposition ses codes CHORUS (si vous avez déjà un compte)

**Prix :** 590€ HT / Pers.

03h30

### Répondre à un appel d'offres

**Public cible :** Personne susceptible de répondre à un appel d'offres.

**Pré-requis :** Aucun

**Prix :** 1 390€ HT / Pers.

14h00

### Réaliser un mémoire technique irréprochable

**Public cible :** Personne ayant une activité en rapport avec les marchés publics.

**Pré-requis :** Avoir déjà répondu à des appels d'offres ou avoir suivi la formation RÉPONDRE AUX APPELS D'OFFRES

**Prix :** 890€ HT / Pers.

07h00

### Recouvrement des créances publiques

**Public cible :** Personne en charge du recouvrement des créances publiques.

**Pré-requis :** Aucun

**Prix :** 890€ HT / Pers.

07h00



## THÈMES

## INFORMATIONS

## TOTAL HEURES

### Initiation à la comptabilité

**Public cible :** Toute personne souhaitant s'initier à la comptabilité

**Pré-requis :** Aucun

**Prix :** 1 090€ HT / Pers.

14h00

### Perfectionnement comptabilité

**Public cible :** Comptable confirmé

**Pré-requis :** Aucun

**Prix :** 1 190€ HT / Pers.

14h00

### Lire et comprendre un bilan et un compte de résultat

**Public cible :** Toute personne souhaitant se familiariser avec la lecture des documents comptables de base

**Pré-requis :** Aucun

**Prix :** 1 090€ HT / Pers.

14h00

### Analyse financière Niveau I

**Public cible :** Toute personne souhaitant acquérir les bases de l'analyse financière.

**Pré-requis :** Avoir suivi le module "Lire et Comprendre un bilan et un compte de résultat"

**Prix :** 1 190€ HT / Pers.

14h00

### Analyse financière Niveau II

**Public visé :** Toute personne souhaitant approfondir ses compétences en analyse financière

**Pré-requis :** Avoir suivi le module : Analyse financière – Niveau I.

**Prix :** 1 290€ HT / Pers.

14h00



## THÈMES

## INFORMATIONS

## TOTAL HEURES

**Élaborer et contrôler un budget**

**Public cible :** Toute personne en charge de l'élaboration d'un budget.

**Pré-requis :** Aucun

**Prix :** 1 090€ HT / Pers.

14h00

**Actualité de la Paie**

**Public cible :** DRH, Responsables du personnel, Gestionnaires de paie.

**Pré-requis :** Être en charge de la paie.

**Prix :** 790€ HT / Pers.

07h00

**Facturation électronique : Comprendre, choisir et sécuriser ses pratiques**

**Public cible :** Dirigeants de TPE, Gérants de micro-entreprises, Responsables et assistants administratifs

**Pré-requis :** Connaître les bases de la facturation traditionnelle

**Prix :** 1 090€ HT / Pers.

14h00



## THÈMES

## INFORMATIONS

## TOTAL HEURES

**L'essentiel du management :  
Les fondamentaux**

**Public cible :** Futurs managers,  
responsable d'équipe nouvellement  
nommé

**Pré-requis :** Aucun

**Prix :** 1 090€ HT / Pers.

14h00

**Manager au quotidien**

**Public cible :** Manager

**Pré-requis :** Aucun

**Prix :** 1 090€ HT / Pers.

14h00

**Manager au féminin**

**Public cible :** Manager féminin

**Pré-requis :** Aucun

**Prix :** 1 090€ HT / Pers.

14h00

**Manager  
les Digitales Natives**

**Public cible :** Toute personne souhaitant  
développer le management  
intergénérationnelle

**Pré-requis :** Aucun

**Prix :** 1 090€ HT / Pers.

14h00

**Manager avec engagement  
et performance**

**Public cible :** Toute personne souhaitant  
améliorer son management d'équipe  
pour augmenter la performance de  
l'équipe

**Pré-requis :** Manager une équipe

**Prix :** 1 090€ HT / Pers.

14h00



## THÈMES

## INFORMATIONS

## TOTAL HEURES

**Développer et exercer son leadership**

**Public cible :** Toute personne devant faire preuve de leadership dans sa fonction.

**Pré-requis :** Aucun

**Prix :** 1 090€ HT / Pers.

14h00

**Convaincre & Persuader pour faire agir**

**Public cible :** Tout public

**Pré-requis :** Aucun

**Prix :** 1 090€ HT / Pers.

14h00

**Développer sa légitimité managériale : Agir en leader**

**Public cible :** Managers

**Pré-requis :** Aucun

**Prix :** 1 090€ HT / Pers.

14h00

**Cohésion d'équipe**

**Public cible :** Managers en poste

**Pré-requis :** Aucun

**Prix :** 1 090€ HT / Pers.

14h00



## THÈMES

## INFORMATIONS

## TOTAL HEURES

Identifier et prévenir les  
risques psychosociaux (RPS)

**Public cible :** Managers  
**Pré-requis :** Occuper une fonction en lien  
avec les ressources humaines, la prévention,  
la QVT ou les relations sociales.  
**Prix :** 1 090€ HT / Pers.

14h00

Tuteur  
Maître d'apprentissage

**Public cible :** Toute personne ayant  
la responsabilité d'accueillir et d'encadrer  
un salarié : tuteur, maître d'apprentissage,  
maître de stage  
**Pré-requis :** Aucun  
**Prix :** 990€ HT / Pers.

14h00

Améliorer ses techniques  
de conduite de réunion

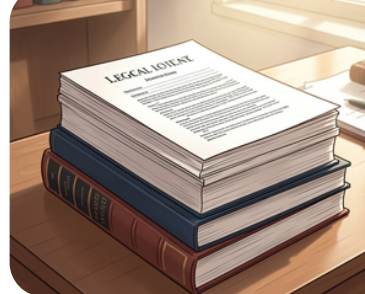
**Public cible :** Tout public  
**Pré-requis :** Aucun  
**Prix :** 1 090€ HT / Pers.

14h00

Réussir la conduite de  
projet fondamentaux

**Public cible :** Toute personne amenée  
à piloter un projet  
**Pré-requis :** Aucun  
**Prix :** 1 090€ HT / Pers.

14h00



## THÈMES

## INFORMATIONS

## TOTAL HEURES

**Déléguer à la protection des données : DPO (2 jours)**

**Public cible :** Toute personne missionnée comme DPO  
**Pré-requis :** Aucun  
**Prix :** 1 290€ HT / Pers.

14h00

**Déléguer à la protection des données : DPO (5 jours)**

**Public cible :** Toute personne missionnée comme DPO  
**Pré-requis :** Connaissance recommandée : RGPD, Loi informatique et libertés et documentation CNIL  
**Prix :** 2 760€ HT / Pers.

35h00

**Représentants du personnel au CSE - Formation en Santé, Sécurité et Conditions de travail**

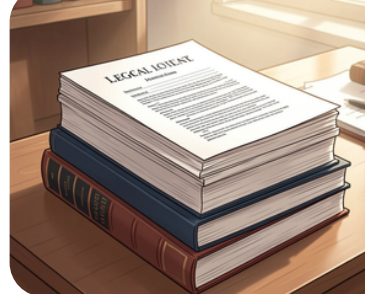
**Public cible :** Dirigeants de PME/TPE, Managers et cadres en responsabilité  
**Pré-requis :** Aucun  
**Prix :** 2 090€ HT / Pers.

35h00

**Droit des Affaires pour non juristes**

**Public cible :** Toute personne souhaitant s'initier au droit des affaires.  
**Pré-requis :** Aucun  
**Prix :** 1 090€ HT / Pers.

14h00



## THÈMES

## INFORMATIONS

## TOTAL HEURES

### L'essentiel du Droit du Travail pour la fonction RH -Niveau 1

**Public cible :** Toute personnes souhaitant acquérir les fondamentaux en droit du travail

**Pré-requis :** Aucun

**Prix :** 1 090€ HT / Pers.

14h00

### L'essentiel du Droit du Travail pour la fonction RH -Niveau 2

**Public cible :** Toute personnes souhaitant approfondir les fondamentaux en droit du travail

**Pré-requis :** Avoir suivi le module « L'essentiel du droit du travail pour la fonction RH, Niveau 1 »

**Prix :** 1 190€ HT / Pers.

14h00

### La pratique des Contrats de Travail

**Public cible :** Toute personne ayant en charge la gestion de contrats de travail

**Pré-requis :** Aucun

**Prix :** 1 090€ HT / Pers.

14h00



## THÈMES

## INFORMATIONS

## TOTAL HEURES

**Les clés de la logistique :  
les fondamentaux**

**Public cible :** Toute personne devant  
travailler avec le service logistique  
**Pré-requis :** Aucun  
**Prix :** 990€ HT / Pers.

14h00

**La Gestion de l'Entrepôt**

**Public cible :** Responsable de dépôt,  
logistique, magasinier  
**Pré-requis :** Aucun  
**Prix :** 1 190€ HT / Pers.

21h00

**Organiser et Piloter  
les Inventaires**

**Public cible :** Responsable de dépôt,  
logistique, magasinier  
**Pré-requis :** Aucun  
**Prix :** 990€ HT / Pers.

14h00

**Mettre en place  
ses CGV en B to B**

**Public cible :** Direction d'entreprise  
**Pré-requis :** Aucun  
**Prix :** 790€ HT / Pers.

07h00



## THÈMES

## INFORMATIONS

## TOTAL HEURES

**L'essentiel de la Gestion des Ressources Humaines**

**Public cible :** Toute personne accédant à une première fonction RH  
**Pré-requis :** Aucun  
**Prix :** 1 390€ HT / Pers.

21h00

**Se préparer à la retraite**

**Public cible :** Tout collaborateur idéalement à 5 ou 6 ans du départ à la retraite (A partir de 55 ans)  
**Pré-requis :** Aucun  
**Prix :** 1 090€ HT / Pers.

14h00

**Harcèlement moral, sexuel et agissements sexistes : Prévenir et Faire Face**

**Public cible :** Dirigeants, membres du CSE, Responsable et gestionnaire RH  
**Pré-requis :** Aucun  
**Prix :** 1 590 € HT / Pers.

14h00

**Mener ses entretiens Professionnels**

**Public cible :** Managers  
**Pré-requis :** Aucun  
**Prix :** 890 € HT / Pers.

14h00

**Conduire ses entretiens annuels**

**Public cible :** Managers, Chef d'équipe,  
**Pré-requis :** Aucun  
**Prix :** 990€ HT / Pers.

14h00



## THÈMES

## INFORMATIONS

## TOTAL HEURES

**Anticiper juste :**  
**Gérer la défaillance**  
**des clients professionnels**  
**et particuliers**

**Public cible :** Toute personne amenée à  
gérer une procédure collective  
**Pré-requis :** Aucun  
**Prix :** 1 290€ HT / Pers.

21h00

**Relancer juste :** Optimiser  
la relance amiable et  
présERVER la relation client

**Public cible :** Toute personne chargée de  
relancer les factures clients et de gérer le  
recouvrement  
**Pré-requis :** Aucun  
**Prix :** 1 090€ HT / Pers.

14h00

**Vendre juste :**  
**Le commercial acteur**  
**du recouvrement**

**Public cible :** Toute personne  
en relation client amenée à faire du  
recouvrement  
**Pré-requis :** Aucun  
**Prix :** 790€ HT / Pers.

07h00

**Prévenir juste :**  
**Anticiper et éviter**  
**les impayés**

**Public cible :** Toute personne chargée  
du recouvrement des créances  
**Pré-requis :** Aucun  
**Prix :** 790€ HT / Pers.

07h00



## THÈMES

## INFORMATIONS

## TOTAL HEURES

**Piloter juste : Bâtir une stratégie de recouvrement performante**

**Public cible :** Toute personne amenée à animer un service assurant des relances d'impayés.

**Pré-requis :** Aucun

**Prix :** 790€ HT / Pers.

07h00

**Agir juste :  
Maîtriser l'environnement judiciaire du recouvrement**

**Public cible :** Toute personne amenée à gérer une procédure collective

**Pré-requis :** Néant

**Prix :** 790€ / Pers.

07h00

**Recouvrer juste :  
Procédures collectives**

**Public cible :** Toute personne amenée à gérer une procédure collective

**Pré-requis :** Aucun

**Prix :** 790€ HT / Pers.

07h00

**Comprendre et gérer le surendettement en Outre-mer**

**Public cible :** Toute personne amenée à gérer une procédure collective.

**Pré-requis :** Aucun

**Prix :** 790€ HT / Pers.

07h00



## THÈMES

## INFORMATIONS

## TOTAL HEURES

**Sensibilisation à la gestion  
du handicap**

**Public cible :** Toute personne recevant  
du public

**Pré-requis :** Aucun

**Prix :** 590€ HT / Pers.

07h00

**Accueil des clients  
en situation de handicap**

**Public cible :** Toute personne accueillant  
du public.

**Pré-requis :** Aucun

**Prix :** 990€ / Pers.

14h00

**Devenir Référent Handicap**

**Public cible :** Toute personne en charge  
de la mise en place de la politique handicap

**Pré-requis :** Aucun

**Prix :** 990€ HT / Pers.

14h00



## THÈMES

## INFORMATIONS

## TOTAL HEURES

**Maximiser l'accueil  
et la relation client**

**Public cible :** Tout public  
**Pré-requis :** Aucun  
**Prix :** 1 090€ HT / Pers.

14h00

**Gestion des incivilités  
et des clients agressifs**

**Public cible :** Tout public  
**Pré-requis :** Aucun  
**Prix :** 1 090€ HT / Pers.

14h00

**Améliorer  
sa performance de vente**

**Public cible :** Toute personne ayant  
des relations commerciales  
**Pré-requis :** Aucun  
**Prix :** 1 090€ HT / Pers.

14h00

**Mener  
une négociation commerciale**

**Public cible :** Toute personne souhaitant  
se perfectionner en négociation  
commerciales  
**Pré-requis :** Bonne pratique  
des techniques de vente  
**Prix :** 1 090€ HT / Pers.

14h00

**Manager  
une équipe commerciale**

**Public cible :** Managers,  
**Pré-requis :** Aucun  
**Prix :** 1 090€ HT / Pers.

14h00



## THÈMES

## INFORMATIONS

## TOTAL HEURES

### Techniques de vente

**Public cible :** Vendeurs, commerciaux, technico-commerciaux, assistants commerciaux

**Pré-requis :** Aucun

**Prix :** 1 090€ HT / Pers.

14h00

### Maitriser les techniques de ventes à distance

**Public cible :** Toute personne amenée à vendre à distance

**Pré-requis :** Aucun

**Prix :** 1 090€ HT / Pers.

14h00

### Conseiller automobile : zéro excuse, 100% performance

**Public cible :** Vendeurs débutants ou confirmés souhaitant booster leurs performances

**Pré-requis :** Aucun

**Prix :** 1 090€ HT / Pers.

14h00

### Femmes commerciales d'élite : Chasse, stratégie & IA

**Public cible :** Toute femme désirant développer ses compétences en prospection active et closing

**Pré-requis :** Aucun

**Prix :** 1 090€ HT / Pers.

07h00

### Piloter et optimiser votre performance commerciale : Stratégie, action & IA

**Public cible :** Toute personne souhaitant structurer leur activité commerciale

**Pré-requis :** Aucun

**Prix :** 1 090€ HT / Pers.

14h00

### Accueil & Expérience Client 360° : Impact, Image & Excellence de service

**Public cible :** Toute personne souhaitant renforcer son professionnalisme relationnel

**Pré-requis :** Aucun

**Prix :** 1 090€ HT / Pers.

14h00



## THÈMES

## INFORMATIONS

## TOTAL HEURES

**Contrat de vente B to C et les garanties à jours des dernières évolutions des textes**

**Public cible :** Managers  
**Pré-requis :** Aucun  
**Prix :** 790€ HT / Pers.

07h00

**Préparer les négociations commerciales 2026 (Fournisseurs, distributeurs, grossistes)**

**Public cible :** Managers  
**Pré-requis :** Aucun  
**Prix :** 790€ HT / Pers.

07h00

**Maîtriser la négociation d'achat**

**Public cible :** Acheteurs et négociateurs achat  
**Pré-requis :** Aucun  
**Prix :** 1 090€ HT / Pers.

14h00



## THÈMES

## INFORMATIONS

## TOTAL HEURES

**Formation de formateur en  
Entreprise**

**Public cible :** Tout public  
**Pré-requis :** Aucun  
**Prix :** 1 090€ HT / Pers.

21h00

**GED : Gestion Électronique  
des Documents**

**Public cible :** Toute personne amenée  
à classer et gérer les documents  
**Pré-requis :** Venir avec sa GED existante  
ou son projet de GED  
**Prix :** 890€ HT / Pers.

14h00

**Maîtriser son temps et gérer  
ses priorités : un enjeu  
professionnel**

**Public cible :** Toute personne souhaitant  
améliorer sa gestion du temps  
**Pré-requis :** Venir avec ses outils de  
planification  
**Prix :** 1 090€ HT / Pers.

14h00

**Améliorer ses écrits  
professionnels**

**Public cible :** Toute personne souhaitant  
améliorer leur communication écrite.  
**Pré-requis :** Aucun  
**Prix :** 990€ HT / Pers.

14h00

**Prise de parole en public**

**Public cible :** Tout public  
**Pré-requis :** Aucun  
**Prix :** 1 090€ HT / Pers.

14h00

**Anglais :  
Pratique Professionnelle**

**Public cible :** Toute personne souhaitant  
améliorer son anglais à l'écrit et à l'oral  
**Pré-requis :** Aucun  
**Prix :** 90€ HT / Pers.



## THÈMES

## INFORMATIONS

## TOTAL HEURES

### Apprendre le lâcher-prise

**Public cible :** Toute personne souhaitant améliorer sa gestion du stress et de ses émotions

**Pré-requis :** Aucun

**Prix :** 1 090€ HT / Pers.

14h00

### Développer son assertivité

**Public cible :** Toute personne souhaitant renforcer son assertivité et améliorer sa communication professionnelle

**Pré-requis :** Aucun

**Prix :** 1 090€ HT / Pers.

14h00

### Bien-être et intelligence émotionnelle

**Public cible :** Tout public

**Pré-requis :** Aucun

**Prix :** 1 090€ HT / Pers.

14h00

### Intelligence relationnelle et posture professionnelle

**Public cible :** Toute personne souhaitant améliorer son intelligence relationnelle, et sa posture professionnelle

**Pré-requis :** Aucun

**Prix :** 1 090€ HT / Pers.

14h00

### Organisation, performance & leadership

**Public cible :** Dirigeants, Managers et cadres

**Pré-requis :** Aucun

**Prix :** 1 090€ HT / Pers.

14h00



## THÈMES

## INFORMATIONS

## TOTAL HEURES

Identifier et utiliser ses compétences sociales ou Soft Skills

**Public cible :** Tout public  
**Pré-requis :** Aucun  
**Prix :** 1 090€ HT / Pers.

14h00

Développer sa confiance en soi

**Public cible :** Tout public  
**Pré-requis :** Aucun  
**Prix :** 1 090€ HT / Pers.

14h00

Gestion du stress et confiance en soi

**Public cible :** Toute personne souhaitant comprendre les mécanismes du stress et y faire face  
**Pré-requis :** Aucun  
**Prix :** 1 090€ HT / Pers.

14h00

Gestion du stress et des émotions au travail

**Public cible :** Toute personne souhaitant comprendre les mécanismes du stress et des émotions  
**Pré-requis :** Aucun  
**Prix :** 1 090€ HT / Pers.

14h00

Affirmation de soi et assertivité

**Public cible :** Tout collaborateur qui souhaite s'affirmer dans ses relations professionnelles  
**Pré-requis :** Aucun  
**Prix :** 1 190€ HT / Pers.

14h00

Gérer son stress avec agilité

**Public cible :** Tout public  
**Pré-requis :** Aucun  
**Prix :** 1 090€ HT / Pers.

14h00



## THÈMES

## INFORMATIONS

## TOTAL HEURES

**Adapter sa communication dans ses relations professionnelles**

**Public cible :** Toute personne souhaitant développer ses compétences de communication  
**Pré-requis :** Aucun  
**Prix :** 1 190€ HT / Pers.

14h00

**Communication interpersonnelle**

**Public cible :** Toute personne souhaitant améliorer ses pratiques de communication  
**Pré-requis :** Aucun  
**Prix :** 1 090€ HT / Pers.

14h00

**Communication et gestion de conflits**

**Public cible :** Tout public  
**Pré-requis :** Aucun  
**Prix :** 1 090 € HT / Pers.

14h00

**Mieux communiquer au travail**

**Public cible :** Tout public  
**Pré-requis :** Aucun  
**Prix :** 1 090€ HT / Pers.

14h00



## THÈMES

## INFORMATIONS

## TOTAL HEURES

**Constructif et efficace  
en toute situation  
grâce au MBTI ®**

**Public cible :** Tout public  
**Pré-requis :** Aucun  
**Prix :** 1 090€ HT / Pers.

**14h00**

**Mieux communiquer  
grâce à la process  
communication**

**Public cible :** Tout public  
**Pré-requis :** Aucun  
**Prix :** 1 090€ HT / Pers.

**14h00**

**Communiquer  
efficacement et fidéliser  
le client à l'APV avec  
l'intelligence émotionnelle**

**Public cible :** Toute personne souhaitant  
améliorer sa communication client  
**Pré-requis :** Aucun  
**Prix :** 790€ HT / Pers.

**14h00**



## THÈMES

## INFORMATIONS

## TOTAL HEURES

**Révéler ma Créativité Digitale avec Canva**

**Public cible :** Tout public

**Pré-requis :** Aucun

**Prix :** 1 090€ HT / Pers.

14h00

**Canva IA : Créer plus vite, créer mieux**

**Public cible :** Tout public

**Pré-requis :** Avoir suivi le module "Révéler ma créativité digitale avec Canva"

**Prix :** 1 190€ HT / Pers.

14h00

**Community Management & Publicité Digitale**

**Public cible :** Toute personne en charge de la communication digitale et du community management

**Pré-requis :** Connaissance de base des réseaux sociaux

**Prix :** 1 290 € HT / Pers.

21h00



## THÈMES

## INFORMATIONS

## TOTAL HEURES

**Sensibilisation au RGPD  
dans le milieu professionnel**

**Public cible :** Toute personne amenée  
à manipuler ou piloter des données  
personnelles.

**Pré-requis :** Aucun

**Prix :** 790€ HT / Pers.

07h00

**Sensibilisation à la  
cybersécurité en entreprise**

**Public cible :** Toute personne souhaitant  
se protéger des dangers du numérique

**Pré-requis :** Aucun

**Prix :** 1 090€ HT / Pers.

14h00

**La cybersécurité  
pour les dirigeants  
d'entreprise**

**Public cible :** Chefs d'entreprise,  
dirigeants de TPE/PME,

**Pré-requis :** Utilisation courante des outils  
numériques

**Prix :** 790€ HT / Pers.

07h00



## THÈMES

## INFORMATIONS

## TOTAL HEURES

### Word - Niveau Initiation

**Public cible :** Toute personne débutante sur Word

**Pré-requis :** Savoir utiliser un ordinateur

**Prix :** 790€ HT / Pers

14h00

### Word - Niveau Confirmé

**Public cible :** Toute personne amenée à produire des documents complexes sous Word

**Pré-requis :** Maîtriser les fonctionnalités de base de Microsoft Word

**Prix :** 890€ HT / Pers.

14h00

### Excel - Niveau Initiation

**Public cible :** Tout public souhaitant acquérir les bases d'Excel

**Pré-requis :** Savoir utiliser un ordinateur

**Prix :** 790€ HT / Pers.

14h00

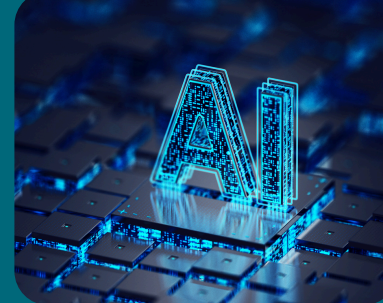
### Excel - Niveau Confirmé

**Public cible :** Tout public utilisant Excel

**Pré-requis :** Bonne maîtrise des fonctionnalités de base d'Excel

**Prix :** 890€ HT / Pers.

14h00



## THÈMES

## INFORMATIONS

## TOTAL HEURES

**Boostez votre productivité grâce à l'intelligence artificielle générative - Niveau 1**

**Public cible :** Toute personne souhaitant découvrir et intégrer l'intelligence artificielle générative dans leur activité  
**Pré-requis :** Maîtrise courante des outils numériques  
**Prix :** 1 090€ HT / Pers.

14h00

**Boostez votre productivité grâce à l'intelligence artificielle générative - Niveau 2**

**Public cible :** Toute personne souhaitant aller au-delà des usages basiques de l'IA générative  
**Pré-requis :** Avoir le module "IA générative - Niveau 1"  
**Prix :** 1 190€ HT / Pers.

14h00

**Intelligence artificielle - Niveau 1**

**Public cible :** Toute personne souhaitant découvrir et utiliser l'IA au quotidien  
**Pré-requis :** Être à l'aise avec l'utilisation d'un ordinateur  
**Prix :** 790€ HT / Pers

07h00

**Intelligence artificielle - Niveau 2**

**Public cible :** Toute personne souhaitant approfondir leur usage de l'IA.  
**Pré-requis :** Avoir suivi le Niveau 1  
**Prix :** 890€ HT / Pers.

07h00



## THÈMES

## INFORMATIONS

## TOTAL HEURES

### Prévention

**Public cible :** Tout public  
**Pré-requis :** Aucun  
**Prix :** 250€ HT / Pers.

3h30

### Soft skills

**Public cible :** Tout public  
**Pré-requis :** Aucun  
**Prix :** 250€ HT / Pers.

3h30

### RSE

**Public cible :** Tout public  
**Pré-requis :** Aucun  
**Prix :** 250€ HT / Pers.

3h30

### COMPLIANCE

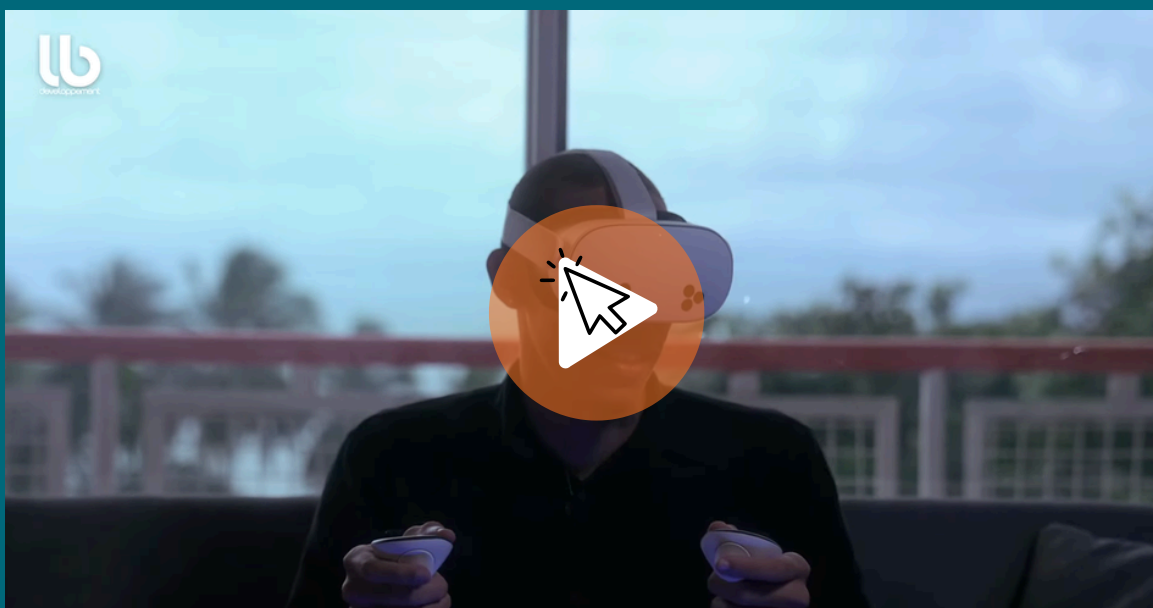
**Public cible :** Tout public  
**Pré-requis :** Aucun  
**Prix :** 250€ HT / Pers.

3h30

### QVT

**Public cible :** Tout public  
**Pré-requis :** Aucun  
**Prix :** 250€ HT / Pers.

3h30



*Faire appel à LB Développement Outre-Mer, c'est choisir un partenaire engagé, à l'écoute de vos enjeux stratégiques et opérationnels.*

*Nous accompagnons vos collaborateurs avec des solutions sur mesure afin de soutenir durablement la montée en compétences, renforcer l'engagement et optimiser la performance collective de vos équipes.*



# Contact

 0590 81 03 25

 [www.lboutremer.com](http://www.lboutremer.com)

 [commercial@lboutremer.com](mailto:commercial@lboutremer.com)

